

HIV & Coinfections

8th ICONA FOUNDATION MEETING

ROME February 22-23, 2022

NH Collection Vittorio Veneto

anche webinar

www.icona2022.it

SCIENTIFIC COORDINATORS

Andrea Antinori

Antonella Castagna

Francesca Ceccherini-Silberstein

Alessandro Cozzi-Lepri

Antonella d'Arminio Monforte

Enrico Girardi

Andrea Gori

Sergio Lo Caputo

Franco Maggiolo

Giulia Carla Marchetti

Cristina Mussini

Carlo Federico Perno

Massimo Puoti

scientific
programme

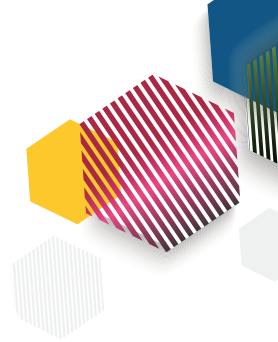


Fondazione Icona
ITALIAN COHORT NAIVE ANTIRETROVIRALS
Conceived by Professor Mauro Moroni



HIV & Coinfections

8th ICONA FOUNDATION MEETING



ICONA Foundation Study Group

BOARD OF DIRECTORS

A. d'Arminio Monforte (*President*), A. Antinori (*Vice-President*), M. Andreoni, A. Castagna, F. Castelli, R. Cauda, G. Di Perri, M. Galli, R. Iardino, A. Lazzarin, G.C. Marchetti, G. Rezza, F. Schloesser, P. Viale

SCIENTIFIC SECRETARY

A. Antinori, A. Castagna, F. Ceccherini-Silberstein, A. Cozzi-Lepri, A. d'Arminio Monforte, E. Girardi, A. Gori, S. Lo Caputo, F. Maggiolo, G.C. Marchetti, C. Mussini, C.F. Perno, M. Puoti

SCIENTIFIC COMMITTEE

C. Agrati, A. Antinori, F. Bai, A. Bandera, S. Bonora, M. Borderi, A. Calcagno, M.R. Capobianchi, A. Castagna, F. Ceccherini-Silberstein, S. Cicalini, A. Cingolani, P. Cinque, A. Cozzi-Lepri, A. d'Arminio Monforte, A. Di Biagio, R. Gagliardini, N. Gianotti, E. Girardi, A. Gori, G. Guaraldi, A. Lai, G. Lapadula, M. Lichtner, S. Lo Caputo, G. Madeddu, F. Maggiolo, G.C. Marchetti, C. Mussini, S. Nozza, C.F. Perno, S. Piconi, C. Pinnetti, M. Puoti, E. Quiros Roldan, R. Rossotti, S. Rusconi, M. Santoro, A. Saracino, L. Sarmati, V. Spagnuolo, V. Svicher, L. Taramasso, A. Vergori

STATISTICAL AND MONITORING TEAM

A. Cozzi-Lepri, I. Fanti, A. Rodanò, A. Tavelli

COMMUNITY ADVISORY BOARD

A. Bove, V. Calvino, M. Cernuschi, L. Cosmaro, M. Errico, A. Perziano

BIOLOGICAL BANK INMI AND SAN PAOLO

S. Carrara, Y. D'Errico, S. Graziano, G. Prota, S. Truffa, D. Vincenti, V. Yellenki



Faculty

Chiara Agrati

INMI "Lazzaro Spallanzani" IRCCS, Roma

Massimo Andreoni

Università degli Studi di Roma "Tor Vergata", Roma

Andrea Antinori

INMI "Lazzaro Spallanzani" IRCCS, Roma

Antonella d'Arminio Monforte

ASST Santi Paolo e Carlo, Università degli Studi di Milano

Francesca Bai

ASST Santi Paolo e Carlo, Università degli Studi di Milano

Alessandra Bandera

Università degli Studi di Milano

Antonella Castagna

IRCCS Ospedale San Raffaele, Università Vita-Salute, Milano

Francesca Ceccherini-Silberstein

Università degli Studi di Roma "Tor Vergata", Roma

Antonella Cingolani

Policlinico Universitario "Agostino Gemelli", Roma

Alessandro Cozzi-Lepri

Centre for Clinical Research, Epidemiology, Modelling and Evaluation (CREME), Institute for Global Health, UCL, London, UK

Iuri Fanti

Università Cattolica del Sacro Cuore, Roma

Roberta Gagliardini

INMI "Lazzaro Spallanzani" IRCCS, Roma

Nicola Gianotti

IRCCS Ospedale San Raffaele, Università Vita-Salute, Milano

Enrico Girardi

INMI "Lazzaro Spallanzani" IRCCS, Roma

Andrea Gori

Fondazione IRCCS Ca' Granda, Ospedale Maggiore Policlinico, Università degli Studi di Milano

Giovanni Guaraldi

Azienda Ospedaliero-Universitaria Policlinico di Modena

Maria Rosaria Iardino

Fondazione the Bridge, Milano

Alessia Lai

Università degli Studi di Milano

Adriano Lazzarin

IRCCS Ospedale San Raffaele, Università Vita-Salute, Milano

Miriam Lichtner

Ospedale Regionale Santa Maria Goretti, Latina

Sergio Lo Caputo

A.O.U. Ospedali Riuniti, Università di Foggia

Franco Maggiolo

ASST Papa Giovanni XXIII, Bergamo

Giulia Carla Marchetti

ASST Santi Paolo e Carlo, Università degli Studi di Milano

Cristina Mussini

Azienda Ospedaliero-Universitaria Policlinico di Modena

Assunta Navarra

INMI "Lazzaro Spallanzani" IRCCS, Roma

Silvia Nozza

IRCCS Ospedale San Raffaele, Università Vita-Salute, Milano

Carlo Federico Perno

IRCCS Ospedale Pediatrico Bambino Gesù, Roma

Massimo Puoti

ASST Grande Ospedale Metropolitano Niguarda, Università degli Studi di Milano Bicocca

Alessandro Rodanò

Data Manager Icona, Milano

Stefano Rusconi

ASST Ovest Milanese, Ospedale Civile di Legnano, Università degli Studi di Milano

Maria Santoro

Università degli Studi di Roma "Tor Vergata", Roma

Annalisa Saracino

AOU Consorziata - Policlinico Giovanni XXIII, Bari

Filippo Schloesser

Nadir, Roma

Valentina Svicher

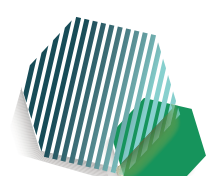
Fondazione PTV - Policlinico Tor Vergata, Roma

Alessandro Tavelli

ASST Santi Paolo e Carlo, Università degli Studi di Milano

Alessandra Vergori

INMI "Lazzaro Spallanzani" IRCCS, Roma



Scientific programme February 22, 2022

10:30-11:00 Conference Registration

11:00-11:30 Welcome introduction and data updates from the ICONA Foundation cohort

A. Antinori, A. d'Arminio Monforte

11:30-12:30 EPIDEMIOLOGY OF HIV IN THE COVID-19 ERA

Chairs: R. Iardino, A. Saracino

11:30-11:50 LECTURE - HIV and COVID-19: two epidemics at cross road **E. Girardi**

11:50-12:00 Estimation of HIV cascade of care using surveillance and cohort data **A. Navarra**

12:00-12:10 Failure to PreP: data from the ICONA cohort **S. Nozza**

12:10-12:30 Discussion

12:30-13:40 ROLE OF PROS IN THE IMPROVEMENT OF PLWH'S QUALITY OF LIFE

Chairs: M. Andreoni, C. Mussini

12:30-12:45 LECTURE - Importance of PROs in PLWH: the patient's perspective **F. Schloesser**

12:45-13:00 LECTURE - Importance of PROs in PLWH: the physicians and researchers perspective **G. Guaraldi**

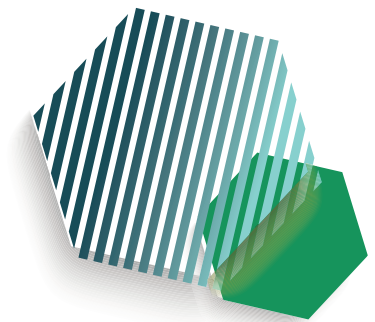
13:00-13:10 Longitudinal analysis of Pro in Icona cohort **A. Cingolani**

13:10-13:20 e-QoL App of Icona: state of art and perspectives **A. Tavelli**

13:20-13:40 Discussion

13:40-14:30 Lunch

www.icona2022.it



14:30-16:00 HIV: CLINICAL ISSUES AND VIRAL COINFECTIONS

Chairs: N. Gianotti, M. Puoti

14:30-14:50 LECTURE - **Clinical course of COVID-19 in PLWH**

F. Maggiolo

14:50-15:00 **COVID-19 in hospitalized HIV positive individuals**

A. d'Arminio Monforte

15:00-15:20 Discussion

15:20-15:30 **Role of inflammation in cART driven weight gain** **F. Bai**

15:30-15:40 **HBV reactivation after switching to TDF-sparing regimens**

V. Svicher

15:40-16:00 Discussion

16:00-17:10 ANTI SARS-CoV-2 VACCINATION IN PLWH

Chair: A. Lazzarin

16:00-16:20 LECTURE - **Anti SARS-CoV-2 vaccines among fragile populations** **A. Antinori**

16:20-16:30 **Low CD4 count and immunogenicity to COVID-19 vaccination** **A. Vergori**

16:30-16:40 **CD4/CD8 and response to COVID-19 vaccination** **A. Cozzi-Lepri**

16:40-16:50 **PLWH not vaccinated for COVID-19 and predictors** **A. Tavelli**

16:50-17:10 Discussion

17:10-17:30 *Coffee break*

17:30-18:40 HEAVILY TREATED PLWH

Chairs: A. Gori, S. Rusconi

17:30-17:50 LECTURE - **New ART regimens perspectives for heavily treated patients** **A. Castagna**

17:50-18:05 **Icna and HTE: state of art and possible contribution on new regimens** **S. Lo Caputo**

18:05-18:20 **Difficult-to-treat patients in Icna: data from recent years** **R. Gagliardini**

18:20-18:40 Discussion

Scientific programme February 23, 2022

09:00-11:20 ROUND TABLE ROLE OF MARKERS OF INFLAMMATION AND RESERVOIR IN HIV

Chairs: A. d'Arminio Monforte, C.F. Perno

09:00-09:35 Introduction to the Round Table

09:00-09:05 **ICONA bio-bank: available samples** A. Tavelli

09:05-09:15 **Role of immunological markers** G.C. Marchetti

09:15-09:20 Discussion

09:20-09:30 **Role of virological markers** F. Ceccherini-Silberstein

09:30-09:35 Discussion

09:35-11:20 Round Table

Discussants: C. Agrati, A. Bandera, F. Ceccherini-Silberstein, A. Lai, M. Lichtner, G.C. Marchetti, M. Santoro

11:20-11:40 *Coffee break*

MEETING RESTRICTED TO ICONA CENTERS

11:40-13:30 Discussione con i Centri ICONA

Conducono: I. Fanti, A. Rodanò, A. Tavelli

13:30-14:00 Considerazioni conclusive

A. d'Arminio Monforte, A. Antinori



Informazioni generali

Sede Meeting

NH Collection Vittorio Veneto,
Corso d'Italia, 1 - 00198 Roma

Registrazione al Meeting

Chi volesse partecipare al Convegno in modalità webinar o residenziale dovrà necessariamente effettuare la registrazione sul portale www.icona2022.it. Dopo la compilazione del modulo, riceverà una mail con un link per confermare l'attivazione del suo account; successivamente riceverà un messaggio di avvenuta registrazione con le istruzioni per accedere alla diretta streaming per i giorni 22 e 23 febbraio (per la modalità webinar).

Accreditamento ECM

Sono stati assegnati all'evento **n°11 Crediti formativi**, secondo il programma per l'Educazione Continua in Medicina (ID. evento N. 150-340224). Il Meeting è a numero chiuso e riservato a Biologi, Farmacisti ospedalieri e territoriali e Medici Specialisti in Allergologia e Immunologia Clinica, Direzione Medica di Presidio Ospedaliero, Ematologia, Gastroenterologia, Igiene, Epidemiologia e Sanità Pubblica, Malattie infettive, Medicina interna, Microbiologia e Virologia, Oncologia.

Ottenimento dei Crediti ECM

Sarà possibile compilare il **questionario on-line** sul sito ufficiale dell'evento accedendo alla propria area riservata con le credenziali scelte in fase di registrazione **dalle ore 18.00 di venerdì 25 febbraio alle ore 18.00 di lunedì 28 febbraio 2022** e saranno consentiti al massimo cinque tentativi di superamento della prova, previa la ripetizione della fruizione dei contenuti per ogni singolo tentativo. I relatori che vogliono ottenere i crediti ECM in qualità di partecipanti dovranno effettuare la registrazione sul sito per poi accedere al questionario ECM.

Metodologia di valutazione

L'assegnazione dei crediti formativi è subordinata alla presenza ad almeno il 90% dei lavori e alla corretta compilazione di almeno il 75% delle domande proposte all'interno del questionario di valutazione finale. Sarà inoltre obbligatoria la rilevazione della presenza e la compilazione del questionario di gradimento dell'evento formativo.

Obiettivo formativo nazionale

Applicazione nella pratica quotidiana dei principi e delle procedure dell'evidence based practice (EBM - EBN - EBP).

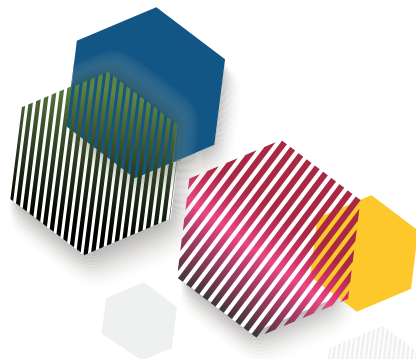
Tecniche didattiche

Lezioni magistrali, serie di relazioni su tema preordinato, tavole rotonde con dibattito tra esperti.

Provider e Segreteria Organizzativa

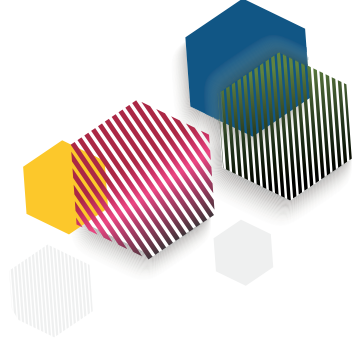
Effetti Srl

Via G.B. Giorgini, 16
20151 Milano
Tel 02 3343281- Fax 02 38002105
effetti@effetti.it
www.effetti.it
www.fondazioneicon.org



HIV & Coinfections

8th ICONA FOUNDATION MEETING



Thanks to the sponsors

The ICONA Foundation, the Scientific Coordinators and the CME Provider wish to thank the following Companies for support given in the form of unrestricted educational grants

Platinum



Silver



Other

